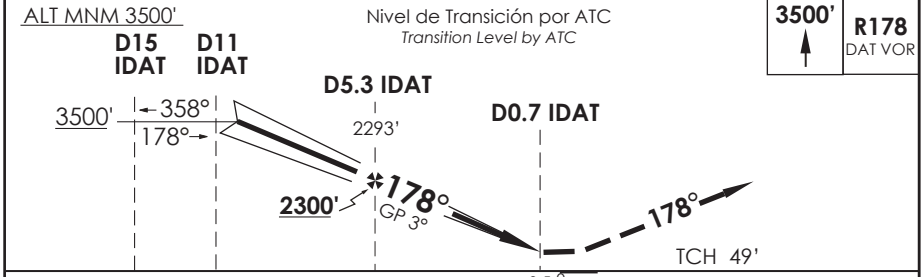
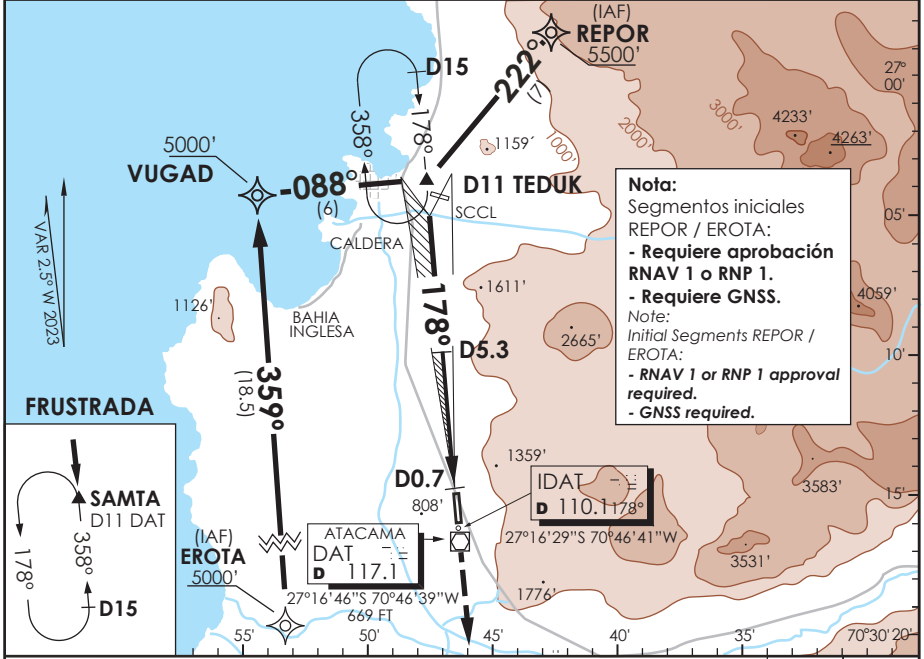


# AD. DESIERTO DE ATACAMA CALDERA - CHILE

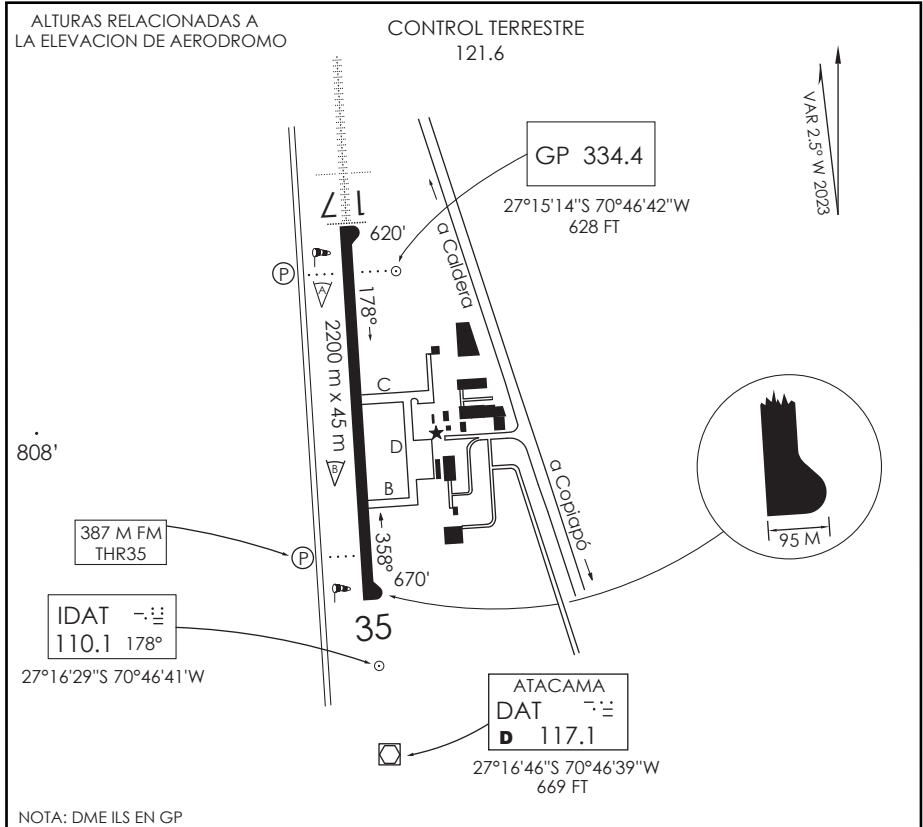
SCAT IAC 1  
ILS Z o LOC Z RWY 17

APP IQUIQUE RADAR Iquique Radar Approach	120.3/128.3	TORRE ATACAMA Atacama Tower	118.3	CONTROL TERRESTRE Ground Control	121.6
LOC IDAT	FINAL APCH CRS	MNM ALT D 5.3	DA(H)	AD Elev.	THR 17 Elev.
110.1	178°	2300'	820'(200')	670'	620'
APCH FRUSTRADA: Ascenso 3500' R178 VOR DAT, ingreso HLDG SAMTA 358° izquierdo o según autorización ATC . Missed Apch: Climb to 3500' on R178 DAT VOR, enter on HLDG SAMTA 358° left or according to ATC clearance.					7000 FT MSA 25 NM DAT



C A T E G O R Í A	* DIRECTO RWY 17 Straight in RWY 17				CIRCULANDO OESTE Circling West	ALTN Alternate Minimums	
	ILS DA 820' (200')		LOC MDA 1080' (460')				
	ALSF-1	WO ALSF-1	ALSF-1	WO ALSF-1			
A	RVR 750 m o 0.8 Km	1.2 Km	1.2 Km	1.6 Km	1120'	VER PAG. GEN 2.19	
B			1.6 Km	2.0 Km	(450')		
C					2.0 Km		2.4 Km
D							
* WO IDAT DME PROC NA							
Veloc. Terrestre Kts		80	100	120	140	160	
GP 3°		425'	531'	637'	743'	849'	
MAPt en D 0.7 IDAT							

DASA / SECCION AS-MAP



NOTA: DME ILS EN GP

INFORMACION ADICIONAL DE LA PISTA

PISTA	ILUMINACION	RESISTENCIA	DATOS OPERACION DE PISTA DISPONIBLE				
			TORA	TODA	ASDA	LDA	ANCHO
17	ALSF-1 REDL (P) 3°	PCR 610/F/A/X/T	2200 m	2260 m	2200 m	2200 m	45 m
35	REDL (P) 3°		2200 m	2300 m	2200 m	2200 m	45 m

SERVICIOS DISPONIBLES

POLICIA INTERNACIONAL  ADUANA  SANIDAD  METEOROLOGIA  S.E.I.

MINIMOS DE DESPEGUE

HORA OPERACION

CONSULTE GEN parte 6 y NOTAM

AERONAVES	PISTA	
	17	35
MONOMOTOR/REACTOR/TURBO	*	*
BIMOTOR/REACTOR/TURBO	1.6 km *	1.6 km *
TRES O MAS MOTOR/REACTOR/TURBO	0.8 km *	0.8 km *
SIN ALTERNATIVA POST DESPEGUE	MINIMOS ATERRIZAJE AD. SALIDA	MINIMOS ATERRIZAJE AD. SALIDA

\* CONSULTE GEN 2.13 - Tabla 2.2

APN: PCR 310 F/A/Y/T

SCAT INFO RWY

DGAC

28 NOVIEMBRE 2024

CAMBIO: PCR  
Change: PCR

AMDT 98

## CALDERA / AD DESIERTO DE ATACAMA - SCAT IAC 1

PROCEDIMIENTOS DE APROXIMACIÓN RNP / RNP APPROACH PROCEDURES												
(Esta información complementa a las cartillas publicadas en la AIP Chile VOL II / This information complements the charts published in the AIP Chile VOL II)												
IAC 1 ILS Z o LOC Z RWY 17												
NR SERIE	TRANS ID	PATH TERM	PUNTO DE RECORRIDO (WPT)	FO	COURSE/TRACK °M/T	DIST (NM)	TURN	ALTITUD	REST VEL	VPA	TCH	NAV
10		IF	(IF) TEDUK	-	-	-	-	3500 FT+	-	-	-	ILS
20		TF	(FAF) D5.3 IDAT	-	178°	5,7	-	2300 FT+	-	-	-	ILS
30		TF	(MAPt) D0.7 IDAT	Y	178°	4,6	-	1080 FT+	-	3,0°	49 FT	ILS
40		<b>CF</b>	<b>(MAHF) SAMTA</b>	<b>Y</b>	<b>178° -</b>	<b>13,7</b>	-	3500 FT+	-	-	-	VOR
50		HM	(MAHF) SAMTA	-	358°	4	LT	3500 FT+	-	-	-	VOR
10	EROTA	IF	(IAF) EROTA	-	-	-	-	5000 FT+	-	-	-	1
20	EROTA	TF	VUGAD	-	359° (356,36)	18,46	RT	5000 FT+	-	-	-	1
30	EROTA	TF	(IF) TEDUK	-	088° (085,49)	6	RT	3500 FT+	-	-	-	1
10	REPOR	IF	(IAF) REPOR	-	-	-	-	5500 FT+	-	-	-	1
20	REPOR	TF	(IAF/IF) TEDUK	-	222° (219,71)	7	LT	3500 FT+	-	-	-	1